

JETONS MOINS, JETONS MIEUX

# MON GUIDE DU TRI



DES ÉQUIPEMENTS SPÉCIFIQUES  
SONT MIS À DISPOSITION  
**POUR VALORISER NOS DÉCHETS**

# JETONS MIEUX : EN TRIANT LES DÉCHETS RECYCLABLES

## EMBALLAGES EN VERRE UNIQUEMENT



Bouteilles, pots et bocaux vides,  
sans bouchon ni couvercle



**INFO TRI**  
**05 65 21 54 30**  
[www.syded-lot.fr](http://www.syded-lot.fr)  
[www.consignesdetri.fr](http://www.consignesdetri.fr)

## TOUS LES EMBALLAGES

### Carton



Boîtes et briques

### Métal



Canettes, boîtes de conserve,  
aérosols, barquettes

### + TOUS LES PAPIERS



Journaux, revues, prospectus, enveloppes, feuilles, etc.  
**Non souillés**



### Quelques précisions :

Ne déposez rien qui puisse blesser un agent de tri (verre, seringue...)  
Les autres objets en plastique ne se recyclent pas actuellement (jouets, ficelles...)  
Inutile de laver les emballages : il suffit de bien les vider.  
Aplatir les gros cartons pour éviter l'encombrement du bac vert.

### Plastiques

**Chez nous, ils se recyclent tous !**

Pots, boîtes

Flacons, bouteilles et tubes

Sachets, films



Barquettes



Assiettes  
et gobelets



Barquettes,  
calles d'emballage

### + LES PETITS EMBALLAGES MÉTALLIQUES



Bouchons, couvercles  
et capsules



Dosettes  
café, thé...



Emballages de  
portions individuelles



**Pas de piles**



Bougies  
chauffe-plats



Feuilles aluminium  
froissées



Opercules

**...ET TOUT LE RESTE :**  
**dans le bac marron / gris**  
**ou (selon le cas) à la déchetterie**



## LES TEXTILES VÊTEMENTS, LINGE DE MAISON, CHAUSSURES (même usés, tâchés ou déchirés)



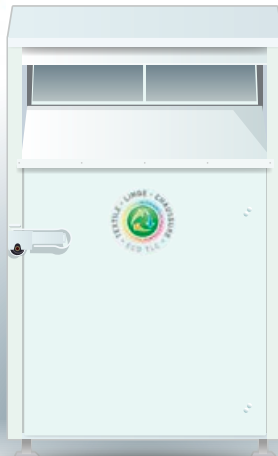
**Vêtements :**  
Tous vêtements  
et sous-vêtements



**Linge de maison :**  
Serviettes, torchons, rideaux,  
draps, plaids, coussins...



**Chaussures :**  
Baskets, bottes, sandales...



**Maroquinerie:**  
Ceintures, sacs à main...

**!**  
Propres et secs  
Chaussures  
attachées par paires  
En sacs bien fermés  
(max 50 litres)

### Bon à savoir :

Les dons sont à déposer directement à des associations locales ou dans les bornes à textiles installées dans l'espace public (rues, places, parkings) ou sur les 29 déchetteries du SYDED. Pour trouver le point le plus proche : [www.lafibredutri.fr](http://www.lafibredutri.fr)

## LES DÉCHETS VOLUMINEUX OU TOXIQUES



**Métaux :**  
ferreux et non ferreux



**Végétaux :**  
tonte de pelouse, feuilles,  
élagage d'arbres



**Mobilier :**  
intérieur, extérieur,  
matelas...



**Déchets toxiques :**  
piles, peintures, solvants,  
produits phytosanitaires...



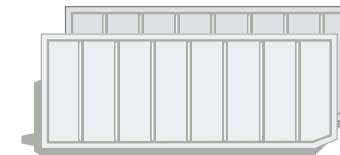
**Batteries**



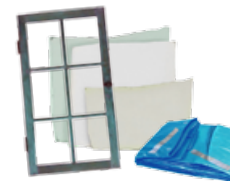
**Huiles :**  
moteur, alimentaires



**DEEE**  
Déchets d'Equipements  
Electriques et Electroniques



**Bois :**  
palettes, caquettes,  
non traitées



**Encombrants :**  
bois traité, placoplâtre,  
bâches de piscine...



**Ces déchets ne doivent  
être déposés ni à l'intérieur,  
ni à côté des conteneurs.  
Merci !**



**Gravats :**  
démolition, briques, tuiles...

### Mais aussi :

- Textiles
- Verre
- Cartouches d'encre
- CD/DVD
- Radiographies
- Pneus
- Déchets de soins piquants (seringues) dans les boîtes sécurisées prévues à cet effet (renseignements à la déchetterie)

# JETONS MOINS : EN COMPOSTANT

## DÉCHETS DE CUISINE ET DE JARDIN

### Déchets de cuisine



épluchures de fruits et légumes



coquilles d'œufs



coquilles de noix



pâtes



salade



filtres et marc de café,  
sachets de thé



céréales



légumes cuits

### En quantité limitée



agrumes



morceaux  
de pain

### Autres déchets



mouchoirs en papier  
et essuie-tout



morceaux  
de carton

### Déchets de jardin



tontes de gazon,  
fleurs fanées



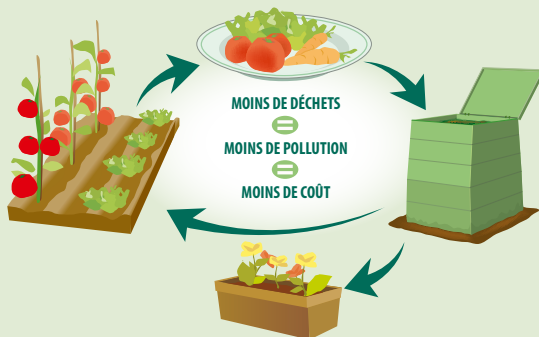
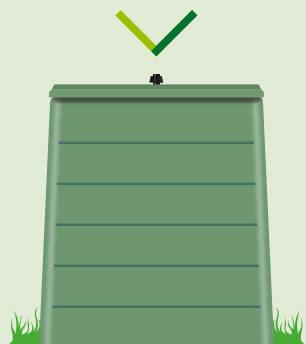
copeaux de bois



feuilles



branches



### Bon à savoir :

Le compostage permet de réduire de 50 kg par an et par personne la quantité de déchets jetés dans la poubelle d'ordures ménagères !

Le compost peut aussi se faire en tas, sans l'utilisation d'un composteur.

Il est possible d'acquérir un composteur auprès du SYDED du Lot. Renseignements : 05 65 2154 30